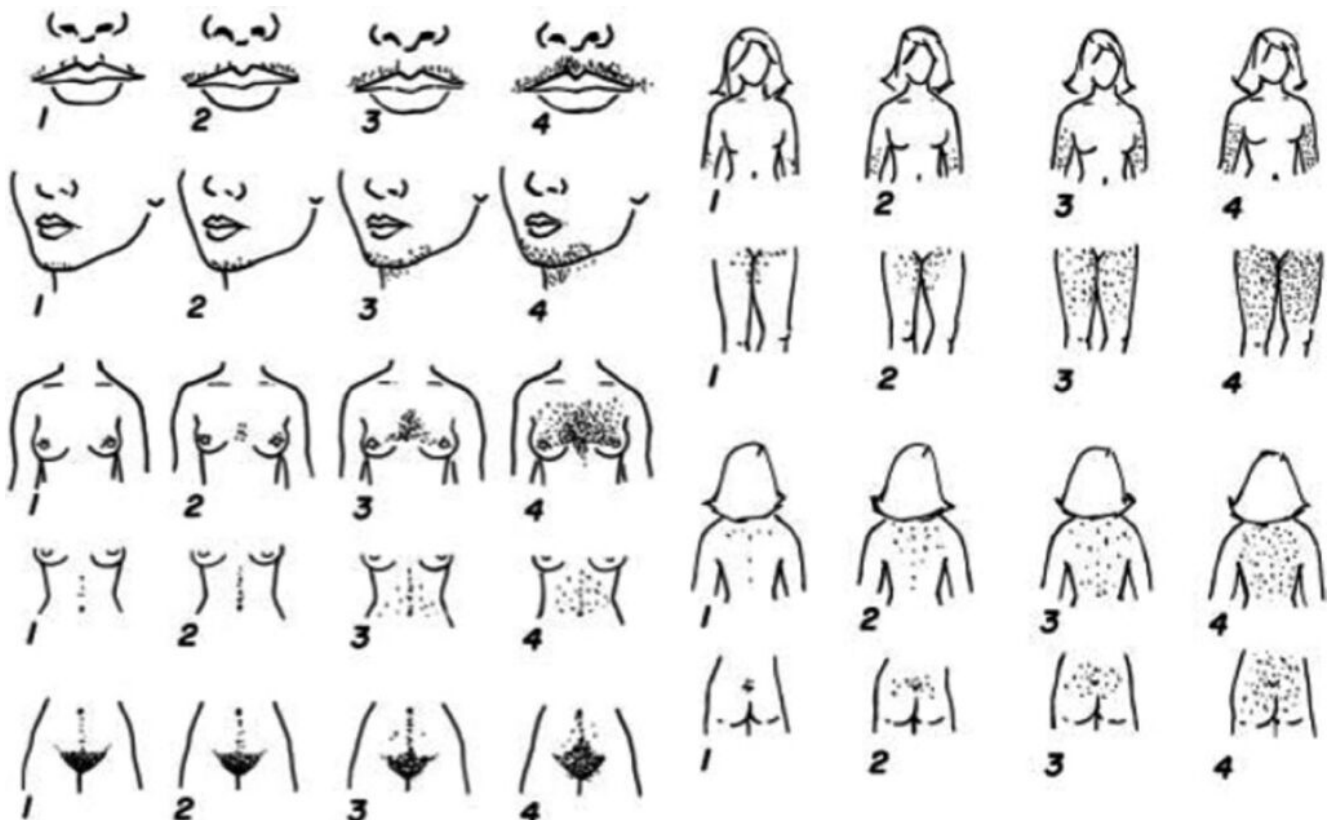


# Cos'è l'Irsutismo?

Ti hanno diagnosticato l'irsutismo? Non conosci la **differenza tra irsutismo e ipertricosi**? Cos'è l'irsutismo?

**Irsutismo** e ipertricosi sono completamente differenti. Vediamo di capire esattamente **cos'è l'irsutismo** e cos'è l'ipertricosi.



**IRSUTISMO.** Lo schema indica le zone in cui la presenza di peli caratterizza l'irsutismo.

## Cos'è l'irsutismo

Per **irsutismo** si intende l'eccessiva crescita di peli in aree del corpo che sono controllate dagli ormoni maschili. L'irsutismo può essere osservato sia nelle donne che negli uomini, tuttavia si osserva tipicamente nella donna.

L'incidenza dell'irsutismo è circa il 5-15% nella donna.

L'**irsutismo** nella donna costituisce una preoccupazione maggiore, per ragioni estetiche e psicologiche. Molti studi hanno dimostrato un'aumentata prevalenza di disordini depressivi nelle donne irsute.

Le aree in cui si riscontra una crescita anormale dei peli sono:

- labbro superiore
- mento
- torace
- dorso
- natiche
- parte interna della coscia

## **Le cause dell'irsutismo sono molteplici:**

- un aumento degli ormoni maschili (iperandrogenemia) si riscontra nell'85% dei pazienti affetti da irsutismo
- può essere senza causa apparente (idiopatico) (5-15% dei casi), ossia presente in donne con livelli di androgeni normali e funzionalità ovulatoria nella norma oppure essere sostenuto da una delle seguenti cause:
  - sindrome dell'[ovaio policistico](#) la cui incidenza si aggira intorno al 5-10% delle donne
  - l'iperplasia surrenalica congenita
  - i tumori secernenti [ormoni maschili](#) (di origine surrenalica od ovarica)
  - l'ipertecosi ovarica, cioè la presenza di cellule della teca luteinizzate presenti nello stroma ovarico
  - la sindrome HAIRAN, un severo disordine dovuto alla estrema resistenza all'insulina e caratterizzato da iperandrogenismo, resistenza all'insulina e [acanthosis nigricans](#)
  - la sindrome di Cushing

- l'iperprolattinemia
- farmaci come:
  - gli steroidi anabolizzanti
  - alcuni contraccettivi orali
  - farmaci che possono aumentare i livelli di prolattina nel sangue

## Differenza tra irsutismo e ipertricosi

È importante distinguere l'irsutismo dall'ipertricosi per capire **cos'è l'irsutismo**.

- l'**ipertricosi** è un aumento diffuso di peli delicati e sottili, che tuttavia non sono dipendenti dagli ormoni maschili
- l'**irsutismo** è la presenza di peli in zone tipicamente maschili ed è legata agli ormoni maschili

L'ipertricosi può essere:

- di natura congenita
- associata a disfunzione tiroidea
- associata a porfiria
- conseguenza dell'uso di alcuni farmaci

## Cos'è l'irsutismo: diagnosi

Tradizionalmente, l'irsutismo è stato valutato basandosi sui [criteri di Ferriman e Gallwey](#).

Questi criteri suddividono il corpo in 9 aree sensibili agli ormoni maschili. Per ognuna delle quali viene dato un punteggio da 0 (peli assenti) a 4 (virilizzazione marcata).

Il punteggio dato a ciascun grado di irsutismo varia ampiamente tra donne di diversa origine etnica. Occorre quindi definire dei criteri di normalità a seconda del gruppo etnico

cui ci si riferisce.

La diagnostica e la gestione della paziente irsuta è di pertinenza specialistica.

## **Approfondimenti**

[Matheson E, Bain J. Hirsutism in Women. \*Am Fam Physician\*. 2019;100\(3\):168-175.](#)